

Busreise



1. Tag

Anreise durch den Thüringer Wald nach **Eisenach**. Sie besichtigen die geschichtsträchtige **Wartburg** mit Führung. In Chemnitz Hotelbezug.

Sie wohnen im **4-Sterne-Penta-Hotel** in Chemnitz (oder vergleichbar). Das Hotel auf dem Schlossberg mit Blick auf die Altstadt bietet Ihnen alle Annehmlichkeiten eines erstklassigen Hotels, einschließlich eines gut ausgestatteten Fitnesscenters und Restaurant mit exzellenter Küche. Die eleganten Zimmer sind ausgestattet mit Föhn, Sat-TV, Minibar und Klimaanlage.

2. Tag

Fahrt nach **Dresden** mit seinem barock-prachtvollen Gesicht: Sie erleben bei einer Stadtführung das einzigartige Ensemble der Bauwerke dieser Stadt. Sie sehen die Kreuzkirche, Semperoper, Zwinger, Hofkirche,... Anschließend Zeit zur freien Verfügung. Am Nachmittag bestaunen Sie bei einer Innenführung die einzigartige Pracht der **Semperoper**. Bei einem Abendessen in rustikalem Ambiente fühlen Sie sich in das alte Dresden zurückversetzt.

3. Tag

Morgens besuchen Sie **Weimar** – Spiegelbild drei Jahrhunderte deutscher Geschichte und Kultur. Sie sehen bei einer Stadtführung das Goethehaus, das Wohnhaus Schillers, Herderplatz, Markt mit Rathaus, das Schloss und den Theaterplatz. Kurze Freizeit und Weiterfahrt nach **Erfurt**. Dort wird Sie das großartig erhaltene mittelalterliche Zentrum mit Krämerbrücke, Augustinerkirche, Fischmarkt und Domplatz begeistern.

4. Tag

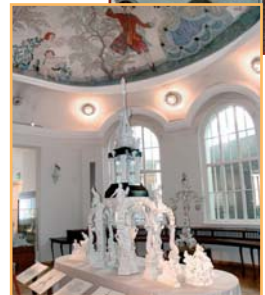
Das in seiner Architektur einmalige Dom-Schlossensemble, auf dem Schlossberg gelegen, überragt die Stadt **Merseburg**. Eine Besichtigung enthält die interessante Historie. In **Leipzig** angekommen haben Sie zunächst Gelegenheit zu einem Mittagsimbiss. Dann Führung mit Nikolaikirche, Gewandhaus, ... und Bummel durch die großartig renovierte Mädler-Passage. Heute Abend erwarten Sie sächsische Spezialitäten in einem historischen Restaurant inmitten der Leipziger Altstadt.

5. Tag

Heute erwartet Sie **Meißen**. Vormittags Besichtigung der ersten deutschen Porzellanmanufaktur und anschließende Stadtführung durch Meißen. Nach einer kleinen Mittagspause machen Sie eine **Schiffahrt** nach **Dresden** durch das traumhaft schöne Elbtal.

6. Tag

Chemnitz. Die charmante Stadt bietet allerlei touristische Highlights, die Ihnen bei der Stadtführung nicht vorenthalten werden. Anschl. Rückreise.



6 Tage:
23.-28.5.2010
12.-17.9.2010

...die schönsten Seiten der neuen Bundesländer. Diese Reiseroute vereint in einzigartiger Weise Kultur und Natur. Sie erkunden die Schauplätze großer Literatur und folgen den Spuren bedeutender Dichter, Komponisten und Fürsten. Altherwürdige Städte, Burgen, Kirchen und Schlösser haben ihre Tore für Sie weit geöffnet. Die beachtlichen Naturschauspiele der Gegend - der Thüringer Wald und das Elbtal - tun ihr Übriges dazu, damit Ihnen die Eindrücke dieser Reise lange in Erinnerung bleiben.

Dresden Weimar Leipzig



WIRKLICH NUR
p.P. € **599,-**
EZ-Zuschlag 100,- €

exklusives Hotel

- IM PREIS ENTHALTEN:**
- ◆ Reise im bequemen Fernreisebus
 - ◆ 5 x Übernachtung/Frühstücksbuffet im 4-Sterne-Hotel
 - ◆ 3 x Abendessen im Hotel
 - ◆ 2 x Abendessen im Restaurant
 - ◆ alle Stadtführungen
 - ◆ Führung Wartburg und Semperoper
 - ◆ Besichtigung Dom-Schlossensemble Merseburg
 - ◆ Eintritt Porzellanmanufaktur Elbe-Schiffahrt Dresden
- Nicht genannte Eintritte nicht inbegriffen.



KÖGEL
www.KOEGEL-TOURISTIK.de

Für Sie da: Mo.-Fr. von 9-18 Uhr
78315 Radolfzell · Tel. 07732 / 80050
oder zum Ortstarif 01801 / 080050

Abf.-Route Radolfzell - Überlingen - Markdorf - Ravensburg - Biberach

Veranstalter: KÖGEL TOURISTIK · Gültiger Personalausweis oder Reisepass erforderlich. Eventuell anfallende Eintrittsgebühren sind nicht im Preis enthalten.